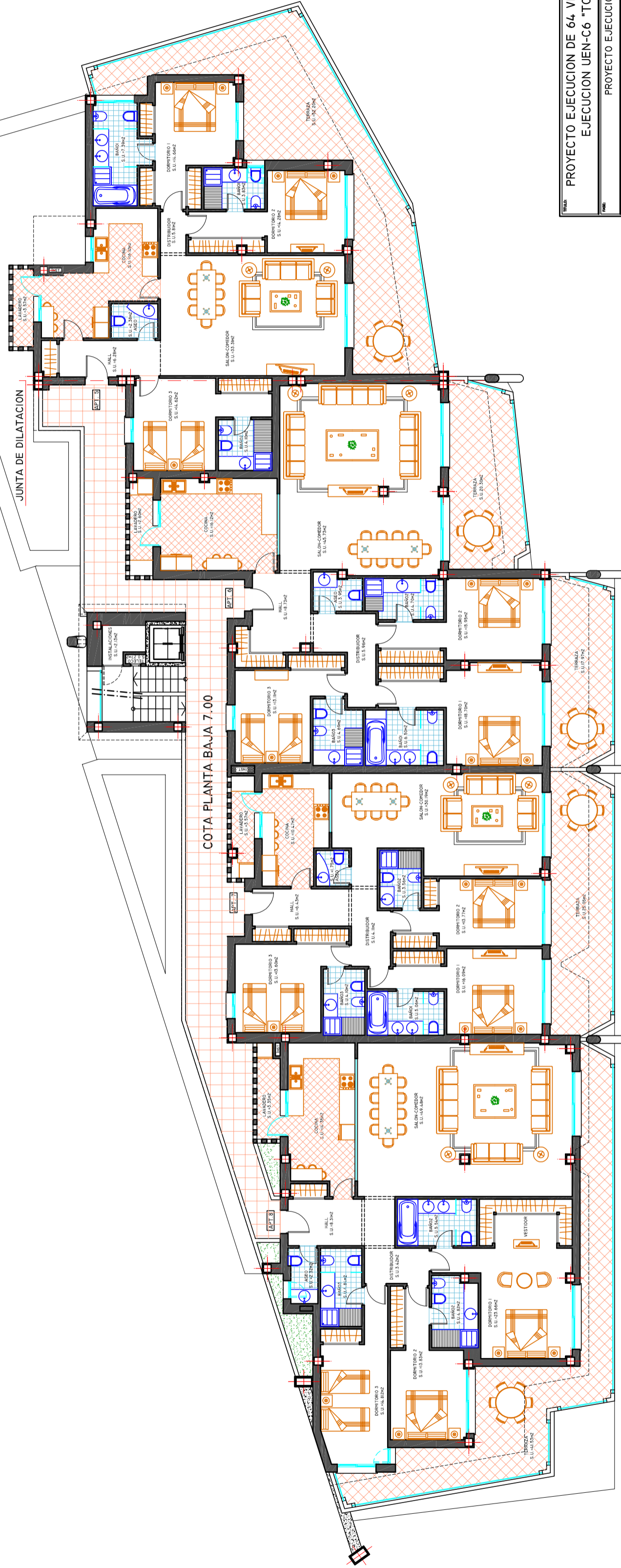


PLANTA SEGUNDA



PLANTA PRIMERA

PROYECTO EJECUCION PLANTAS DISTRIBUCION BLOQUE 4		HOJA N. PD09
TORRE VELERIN & CO. S.A.	INGENIERO RAFAEL DE LUVA VIELLA PEDRO RAMON MAC-LLAN	FECHA 07 Feb. 2008
PROYECTO EJECUCION		ESCALA 5/E

PROYECTO EJECUCION DE 64 VIVIENDAS PLURIFAMILIARES EN LA UNIDAD DE EJECUCION UEN-C6 "TORRE VELERIN" ESTEPONA - MALAGA.