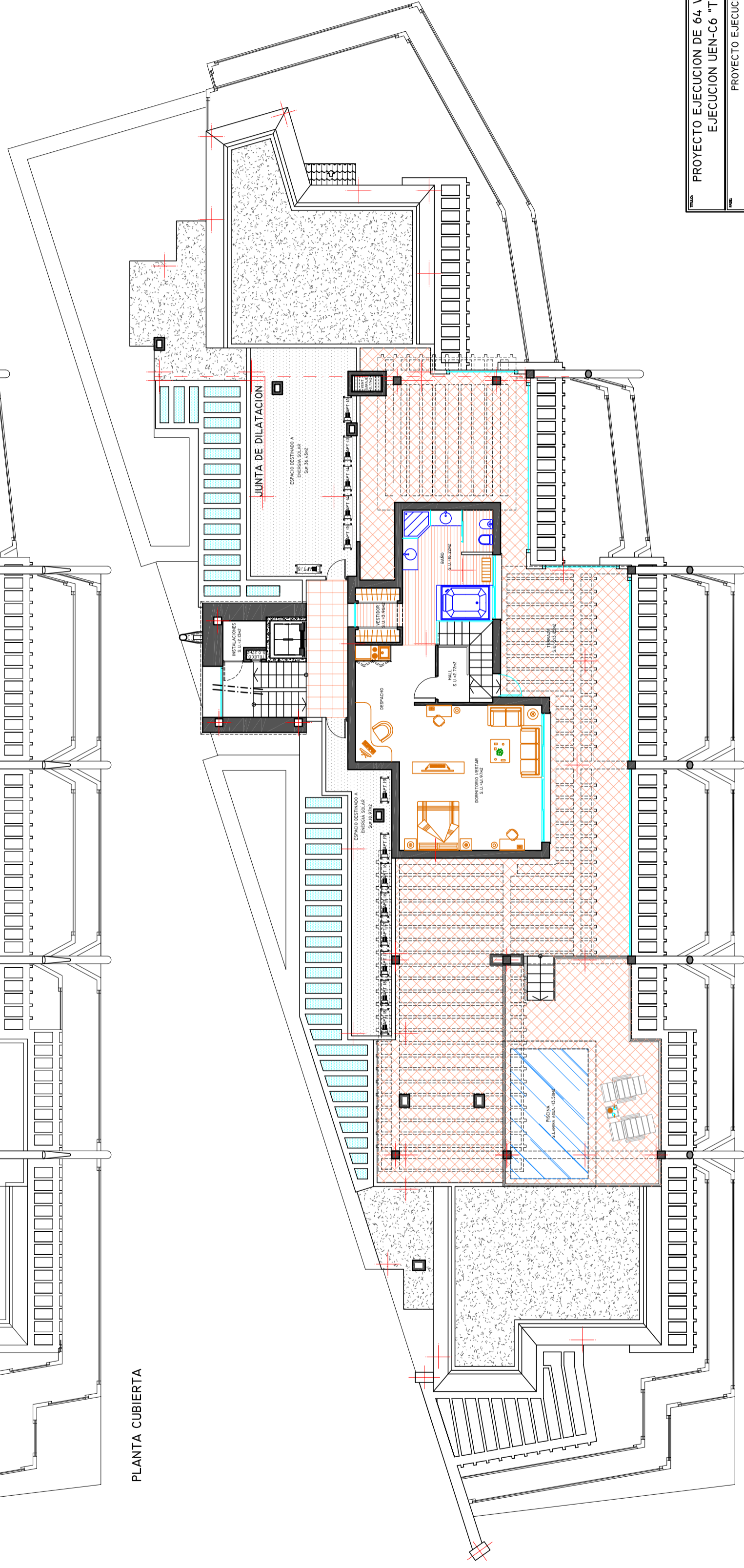


PLANTA CUBIERTA



PLANTA ATICO

PROYECTO EJECUCION DE 64 VIVIENDAS PLURIFAMILIARES EN LA UNIDAD DE EJECUCION UEN-C6 "TORRE VELERIN" ESTEPONA - MALAGA.	
PROYECTO EJECUCION	PLANTAS DISTRIBUCION BLOQUE 4
TORRE VELERIN & CO. S.A.	PD10
ALVARO DE LUVA VIELLA INGENIERO DE OBRAS	07 Feb. 2008
5/E	